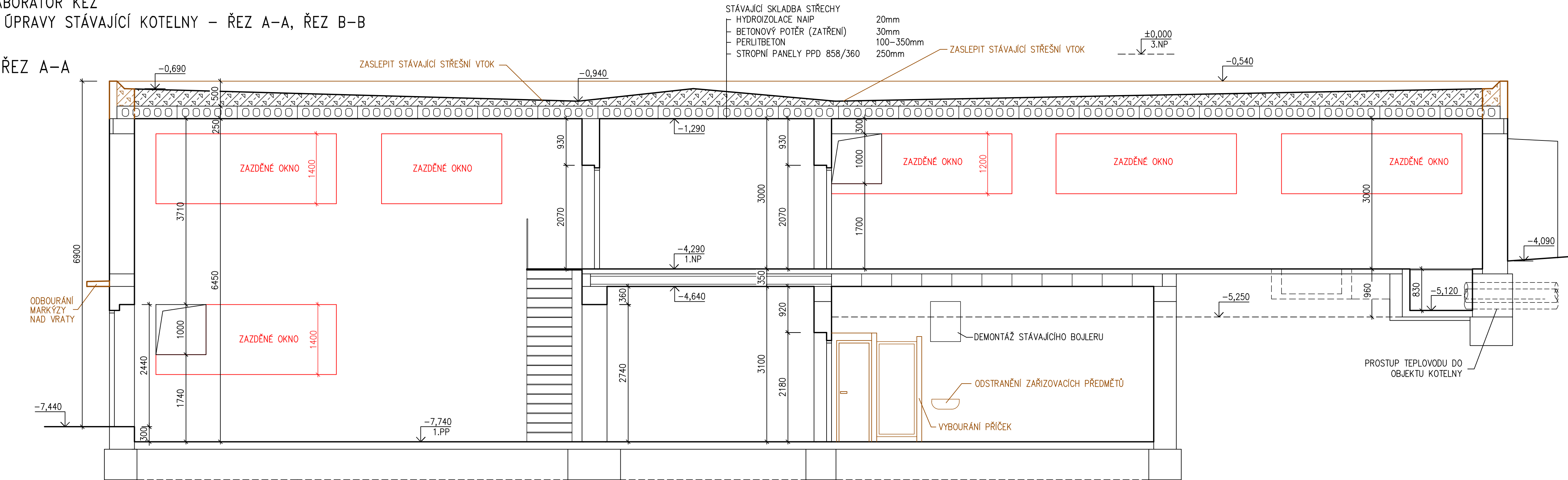
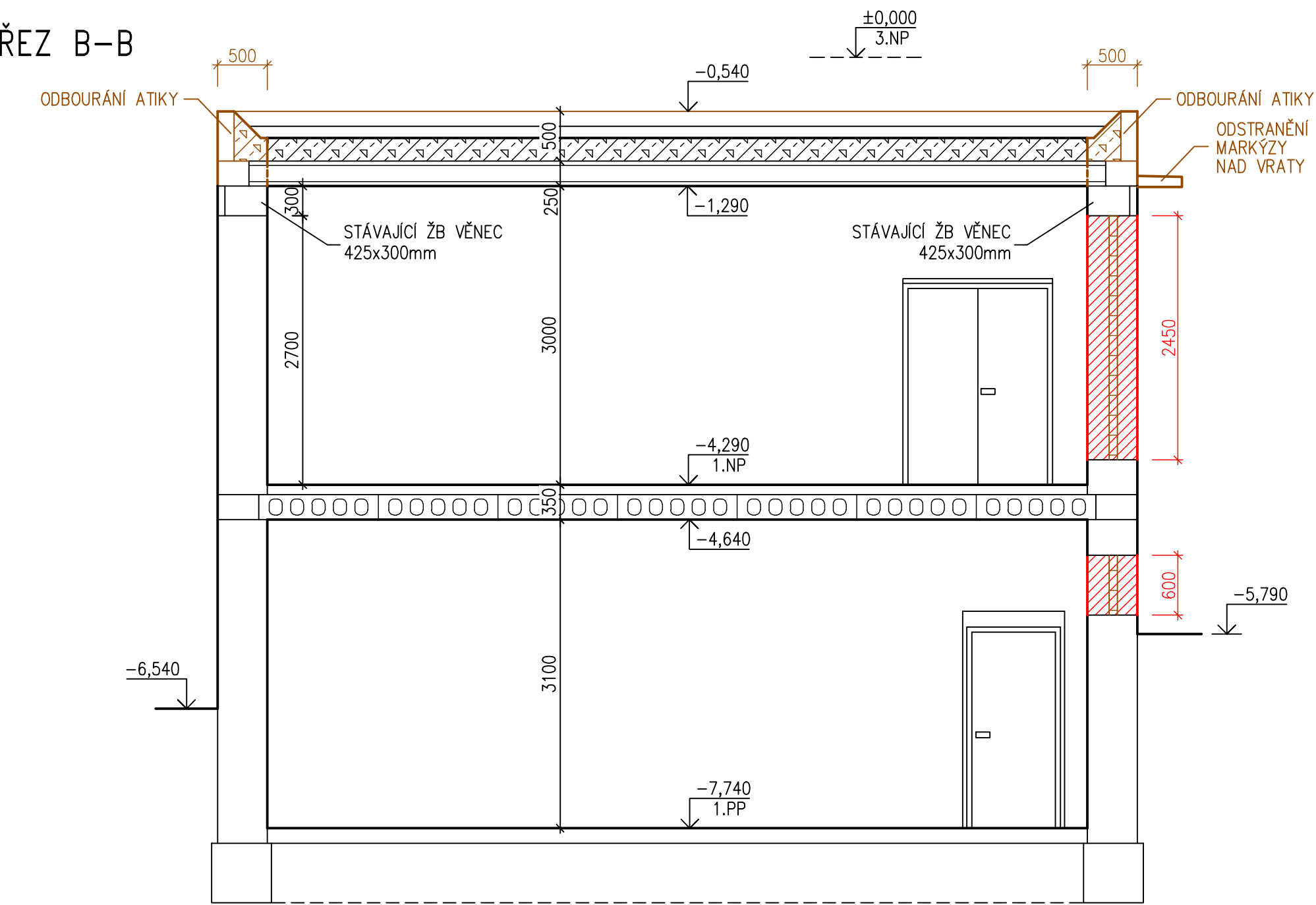


ŘEZ A-A



ŘEZ B-B



POZNÁMKA

- 1) V PROSTORU KOTELNY, SKLADU SE ZÁZEMÍ A V PROSTORU STROJOVNY KOTELNY BUDOU ODSTRANĚNY STÁVAJÍCÍ OKENNÍ VÝPLNĚ ZE SKLENĚNÝCH TVÁRNIC (LUXFER) VČETNĚ PRŮVĚTRNÍKŮ
- 2) OTVORY BUDOU NÁSLEDNĚ NOVĚ ZAZDĚNÝ ZDIVEM Z CIHEL PLNÝCH (CP 10) NA MALTU MVC 2,5 V ROZSAHU DLE VÝKRESOVÉ DOKUMENTACE STAVEBNÍCH ÚPRAV
- 3) NA ZDIVO ZAZDĚNÝCH OTVORŮ BUDOU PROVEDENY HRUBÉ CEMENTOVÉ VNĚJŠÍ OMÍTKY A VNITŘNÍ OMÍTKY
- 4) STÁVAJÍCÍ ZASTŘEŠENÍ NAD VRATY DO KOTELNY A STROJOVNY KOTELNY BUDE ODBOURÁNO
- 5) BUDE ODBOURÁNA STÁVAJÍCÍ ATIKA OBJEKTU VČETNĚ OKRAJOVÉ ČÁSTI SPÁDOVÉ VRSTVY Z PERLITBETONU V CELKOVÉ ŠÍŘCE cca 0,5m, PŘEVISLÁ ČÁST STÁVAJÍCÍ STŘEŠNÍ HYDROIZOLACE OBJEKTU BUDE ODŘÍZNUTA
- 6) V MÍSTECH SLOUPŮ NOSNÉ OCELOVÉ KONSTRUKCE BUDOU S OHLEDEM NA MOŽNOST JEJICH KOTVENÍ DO STÁVAJÍCÍHO ŽELEZOBETONOVÉHO VĚNCE VYŘÍZNUTY STÁVAJÍCÍ DUTINOVÉ PŘEDPĚTÉ PANELE V MINIMÁLNÍ MOŽNÉ MÍŘE PRO PROVEDENÍ KOTVENÍ – VIZ SCHÉMA ÚPRAVY
- 9) CELÁ FASÁDA OBJEKTU KOTELNY BUDE OČIŠTĚNA TLAKOVOU VODOU
- 10) PRÁCE BUDOU PROVÁDĚNÝ ZA PLNÉHO PROVOZU KOTELNY
- 11) V PRŮBĚHU PROVÁDĚNÍ BOURACÍCH PRACÍ A STAVEBNÍCH ÚPRAV BUDE DBÁNO NA ZAMEZENÍ PRAŠNOSTI, KOTLE A STÁVAJÍCÍ ZAŘÍZENÍ V KOTELNĚ BUDOU ZAKRYTA
- 12) NOVĚ ZDIVO ZAZDÍVANÝCH OTVORŮ BUDE PROVÁZANO SE STÁVAJÍCÍM

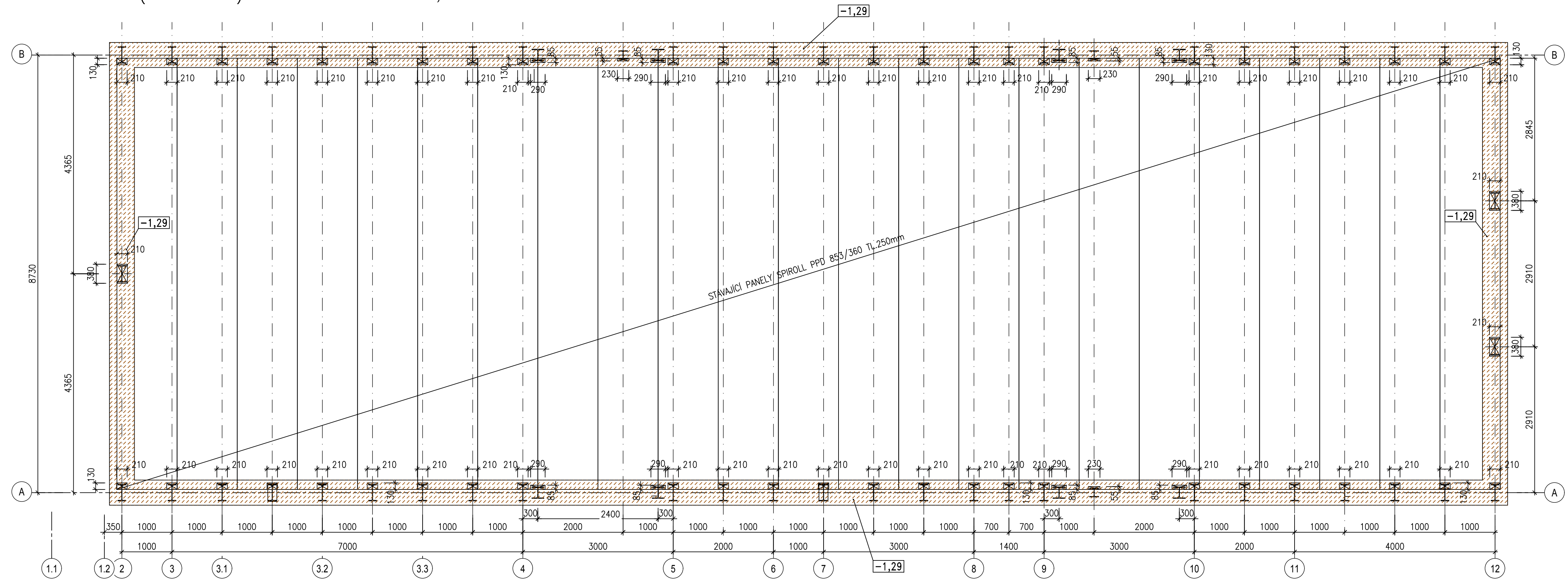
LEGENDA MATERIÁLŮ

- STÁVAJÍCÍ KONSTRUKCE
- STÁVAJÍCÍ SPÁDOVÁ VRSTVA Z PERLITBETONU
- NOVĚ VYZDÍVKY Z CIHEL PLNÝCH 10, NA MALTU MVC 2,5
- STÁVAJÍCÍ BOURANÉ KONSTRUKCE

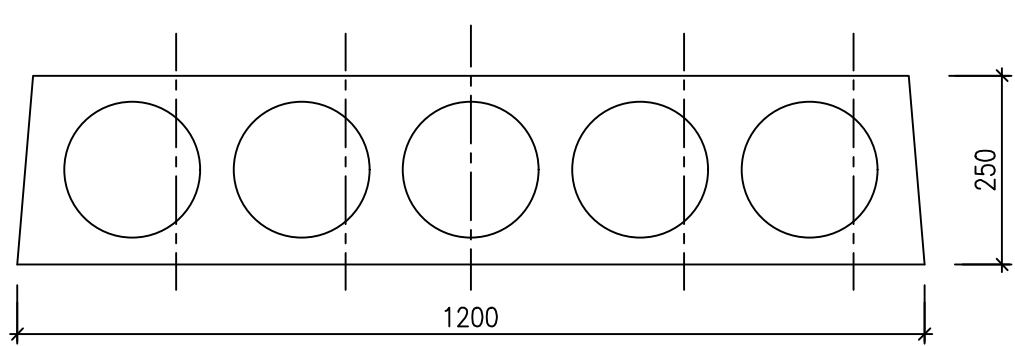
LEGENDA

- ROZMĚR NOVÝCH (DOZDÍVANÝCH) KONSTRUKCÍ
- FINÁLNÍ ROZMĚRY
- ROZMĚR BOURANÝCH (STÁVAJÍCÍCH) KONSTRUKCÍ
- ODBOURÁNÍ ATIKY
- VYŘÍZNUTÍ OKRAJE PANELU SPIROLL TL.250mm
- VYŘÍZNUTÍ BUDE PROVEDENO DIAMANTOVÝM KOTOUČEM
- PŘESNÁ POLOHA ŘEZŮ V KRUHOVÝCH DUTINÁCH PANELŮ NIKOLIV V ŽEBRU


SCHÉMA ÚPRAVY (VYŘEZÁVÁNÍ) PANELŮ – KOTVENÍ -1,290m



PŘÍKLAD POLOHY ŘEZŮ PANELŮ SPIROLL



±0,000=409,30 m n.m. B.p.v.

Zodpovědný projektant Ing. Richard Müller	Vypracoval Ing. Michaela Brodská	Kontroloval Ing. Petr Chval	 PROFES PROJEKT spol. s r.o. projektová a inženýrská činnost Vojtěchova 272, 511 01 Turnov tel. 481 319 831 e-mail: profeprojekt@profeprojekt.cz www.profeprojekt.cz
Místo: Liberec	Stavební úřad: Liberec	Stupeň: DPS	Datum: 01.2021
Objednatel: Technická univerzita v Liberci, Studentská 1402/2, Liberec	Akce: TECHNICKÁ UNIVERZITA V LIBERCI LABORATOŘ KEZ SO-01 LABORATOŘ KEZ D.1.1.01 ARCHITEKTONICKO-STAVEBNÍ ŘEŠENÍ	Číslo zakázky: 21016	Měřítko: 1:50
Příloha: STAVEBNÍ ÚPRAVY STÁVAJÍCÍ KOTELNY - ŘEZ A-A, ŘEZ B-B	Příloha č. D.1.1.01.b-03	Výtisk č.	